

Os produtos **BOTINI** B200G e B200GI, tem garantia pelo período de 4 meses, a contar pela data de compra comprovada pela nota fiscal, desde que observadas e respeitadas as disposições legais aplicáveis ao equipamento.

Essa garantia cobre somente os defeitos de funcionamento das peças e componentes dos equipamentos descritos nas condições normais de uso – de acordo com as instruções dos manuais de instrução que acompanham os mesmos, e que são fornecidos pelo grupo **BOTINI**.

Estando dentro do prazo de garantia o equipamento será reparado ou substituído pelo grupo **BOTINI**.

**O consumidor perderá totalmente a garantia quando:**

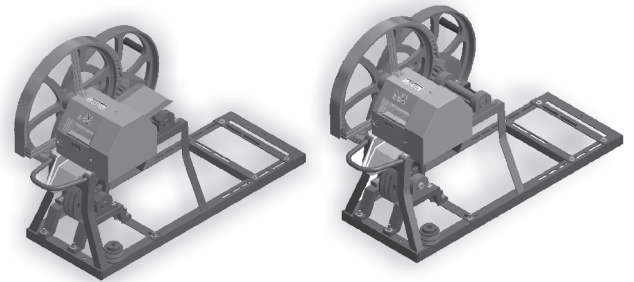
- O produto não for manuseado em condições normais ( de acordo com o manual de instruções), ou não for utilizado para fins a que se destina.
- O produto for violado, desmontado ou adulterado fora dos postos de serviços autorizados.
- O defeito do produto decorrer de acidentes de transporte, mau-acondicionamento, uso inadequado, agente da natureza ou maus tratos.
- Forem incorporados ao produto peças e componentes não originais ou acessórios não recomendados pela **BOTINI**.

Empresa: \_\_\_\_\_

Data / Compra: \_\_\_\_\_

Numero da NF / Compra: \_\_\_\_\_

Produto: \_\_\_\_\_



Figuras ilustrativas



Rodovia Gabriel Melhado SP461 km0 - Caixa Postal: 001  
 CEP: 16210-000 - Bilac - SP  
 FONE: (18)3659 9900 - FAX: (18)3659 9909  
 www.grupobotini.com.br  
 sac@botimetal.com.br

Em virtude de constantes aperfeiçoamentos em sua linha de produtos, a BOTINI reserva-se o direito de proceder, sem prévio aviso, às modificações técnicas que julgar conveniente.



000456 Rev.03- 19/08/2019

MANUAL DE INSTRUÇÕES  
 www.grupobotini.com.br

**1 Introdução**

*Parabéns pela compra!*

Os produtos **BOTINI** são projetados para um funcionamento eficiente e seguro.

Para garantir o melhor desempenho do seu produto, leia atentamente as recomendações a seguir. O manual de instruções não deve ser descartado: ele deve ser guardado para eventuais consultas e garantia do produto

**Destinado para uso doméstico ou comercial.**

**1.1 Medidas de Segurança**

-Este aparelho não se destina à utilização por pessoas (inclusive crianças) com capacidades físicas, sensoriais ou mentais reduzidas, ou por pessoas com falta de experiência e conhecimento a menos que tenham recebido instruções referentes à utilização do aparelho ou estejam sob a supervisão de uma pessoa responsável pela sua segurança. Recomenda-se que crianças sejam vigiadas para assegurar que elas não estejam brincando com o aparelho.

-Mantenha as mãos e qualquer utensílio afastados das partes em movimento do aparelho enquanto está em funcionamento para evitar lesões pessoais ou danos ao equipamento. Nunca use roupas com mangas largas, principalmente nos punhos, durante a operação.

-Não empurre a cana com os dedos ou mãos, isso poderá causar acidentes.

**1.2 Instalação e Instrução de Uso**

-O aparelho deve ser posicionado sobre uma superfície firme e nivelada. Observe que nos pés do cavalete tem furos (diâmetro de 7,8mm) para fixação do mesmo. É recomendado fazer a fixação com parafusos (os acessórios/parafusos para fixação do aparelho não acompanham o mesmo); -Deve-se lubrificar as engrenagens com graxa antes do primeiro uso e no dia-a-dia conforme necessidade; -Lave o engenho com água e sabão neutro antes do primeiro uso; -Não utilize o caldo da primeira moagem.

-Instale o cabo/manivela no volante e moa a quantidade de cana desejada introduzindo-a no bocal de entrada de cana e girando o volante através do cabo.

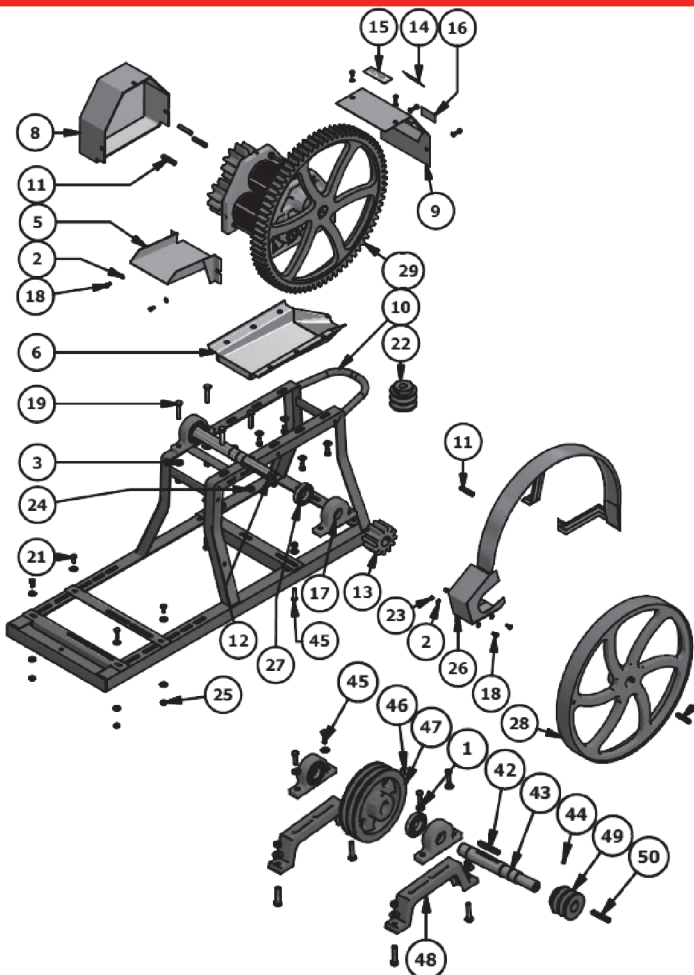
**Recomendações importantes:**

-O comprimento da cana deve ser entre 50 a 70 cm e o diâmetro não deve ultrapassar os 4 cm; -A ponta da cana deve ser chanfrada para facilitar o início da moagem; -Os nós entre os gomos das canas grossas/duras devem ser amassados antes da moagem; -O aparelho deve ser higienizado todos os dias antes da moagem de cana; -Não é recomendado passar mais de uma cana numa só vez.

**\*IMPORTANTE:** A BOTINI não se responsabiliza por qualquer mudança/alteração, seja ela inclusão ou exclusão de partes do produto, como por exemplo instalação de motores elétricos ou combustão. Tal ação poderá gerar riscos imprevistos ao produto.

## 2 PRINCIPAIS COMPONENTES

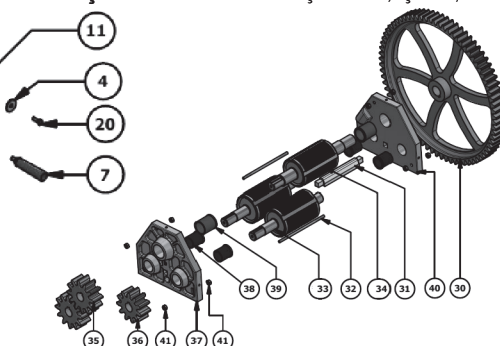
### 2.1 ENGENHO PARA CANA B200 PARA MOTOR A COMBUSTÃO - B200G - 001636



| ITEM | QTDE | DESCRIÇÃO                            |
|------|------|--------------------------------------|
| 1    | 24   | ARRUELA DE FERRO 994 - 5/16 ZINC.    |
| 2    | 11   | ARRUELA DE FERRO 994 - 1/4 ZB        |
| 3    | 8    | ARRUELA DE FERRO 99A - 3-8 ZINC.     |
| 4    | 1    | ARRUELA DO EIXO DO VOLANTE B200      |
| 5    | 1    | BICA DO BAGAÇO DO ENG. B200          |
| 6    | 1    | BICA DO CALDO P/ ENG. B200           |
| 7    | 1    | CABO P/ ENGENHO B120/B200 MANUAL     |
| 8    | 1    | CAPA DO ENG. B200 INJETADA           |
| 9    | 1    | CAPA DO ENG. B200 INOX DOBRADA       |
| 10   | 1    | CAVALETE DO ENG. B200 A GASOLINA     |
| 11   | 6    | CHAVETA 8x47mm                       |
| 12   | 1    | EIXO DO VOLANTE B200                 |
| 13   | 1    | ENGENHAGEM 12 DENTES DO VOLANTE B200 |
| 14   | 1    | ETIQ. CUIDADO - TRABALHE C/ ATENÇÃO  |
| 15   | 1    | ETIQ. BOTINI PS CRISTAL              |
| 16   | 1    | ETIQ. ENTRADA DA CANA                |
| 17   | 4    | MANCAL DO ENG. B200                  |
| 18   | 9    | PF. SX. 1/4 x 1/2 ZB                 |
| 19   | 8    | PF. SX. 3/8" x 1,1/4" ZB             |
| 20   | 2    | PF. SX. UNC 5/16 X 7/8               |
| 21   | 9    | PF. SX. 5/16 X 5/8 ZB. CH 1/2        |
| 22   | 1    | POLIA DO MOTOR B200 - 19MM           |
| 23   | 2    | PORCA SX. UNC 1/4 ZB                 |
| 24   | 8    | PORCA SX. UNC 3/8 ZB                 |
| 25   | 10   | PORCA SX. UNC 5/16 ZB                |

| ITEM | QTDE | DESCRIÇÃO                                 |
|------|------|---|
| 26   | 1    | PROT. ENG. B200 PINTADA                   |
| 27   | 4    | ROLAMENTO 6206                            |
| 28   | 1    | VOLANTE DO B200 FURADO E ROSQUEADO        |
| 29   | 1    | ENG. B200 MANUAL MONTAGEM DA CABEÇA FERRO |
| 30   | 1    | ENGENHAGEM GRANDE DO B200 Z78             |
| 31   | 1    | BATENTE P/ ENG. B200                      |
| 32   | 2    | AGULHA P/ ENGENHO B200                    |
| 33   | 2    | MOENDA FINA ENGENHO B200 ESTANHADA        |
| 34   | 1    | MOENDA GROSSA ENGENHO B200 ESTANHADA      |
| 35   | 2    | ENGENHAGEM DO B200 Z12 - 110 MM           |
| 36   | 1    | ENGENHAGEM DO B200 Z11 - 100 MM           |
| 37   | 1    | LATERAL DIR. DO ENG. B200 PINTADA         |
| 38   | 4    | BUCHA PEQ. DO ENG. B200                   |
| 39   | 2    | BUCHA GRANDE P/ ENG. B200                 |
| 40   | 1    | LAT. ESQUERDA DO B200 PINTADA             |
| 41   | 8    | PORCA SX. UNC 5/16 ZB                     |
| 42   | 1    | CHAVETA 8 x 65mm                          |
| 43   | 1    | EIXO DA REDUÇÃO ENG. B200 C/ CHAVETA      |
| 44   | 1    | PF. ALLEN S/CAB. AÇO 1/4 X 3/8            |
| 45   | 6    | PF. SX 5/16 X 1,1/4 ZB                    |
| 46   | 1    | PF. ALLEN S.CAB. AÇO 5/16" x 3/4"         |
| 47   | 1    | POLIA DO REDUTOR B200 A GASOLINA          |
| 48   | 2    | SUPORTE DA POLIA B200 A GÁS               |
| 49   | 1    | POLIA DO MOTOR B200 - 26MM                |
| 50   | 1    | CHAVETA 8 x 55mm                          |

**COMPOSIÇÃO:** Produto fabricado em aço carbono, aço inox, ferro fundido e polipropileno.

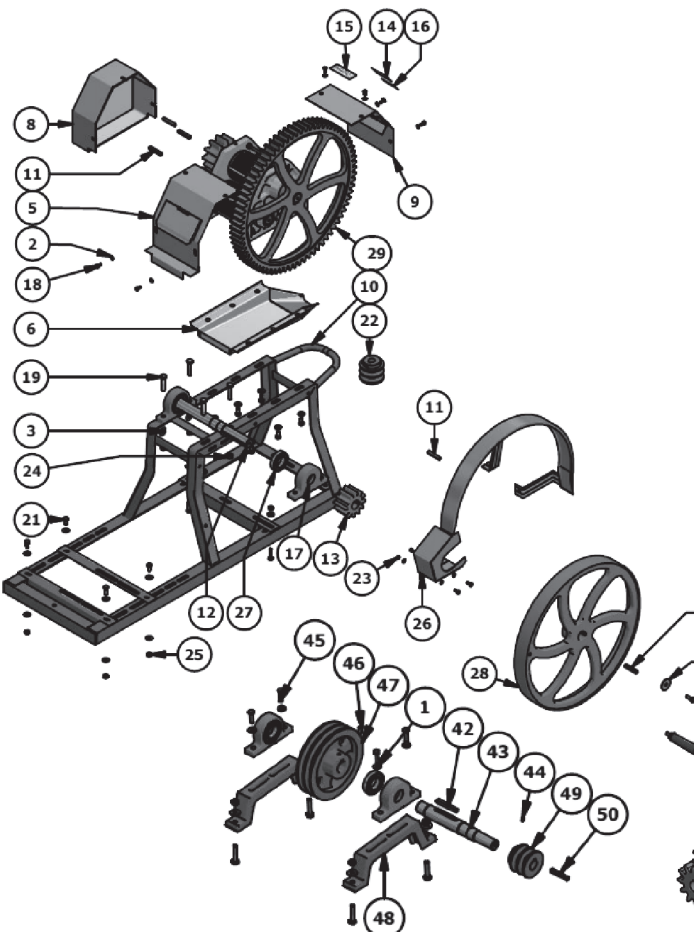


**ESTE ENGENHO SUPORTA\***

MOTOR COMBUSTÃO: 5.5 CV 4T 3600 rpm  
CORREIAS : B66 (VOLANTE-REDUÇÃO)  
B65 ou B67 (REDUÇÃO-MOTOR)

### 2.2 ENGENHO PARA CANA B200 INOX PARA MOTOR A COMBUSTÃO - B200IG - 001639

**COMPOSIÇÃO:** Produto fabricado em aço carbono, aço inox, ferro fundido e polipropileno.



| ITEM | QTDE | DESCRIÇÃO                            |
|------|------|--------------------------------------|
| 1    | 24   | ARRUELA DE FERRO 994 - 5/16 ZINC.    |
| 2    | 11   | ARRUELA DE FERRO 994 - 1/4 ZB        |
| 3    | 8    | ARRUELA DE FERRO 99A - 3-8 ZINC.     |
| 4    | 1    | ARRUELA DO EIXO DO VOLANTE B200      |
| 5    | 1    | SAIDA DA CANA B200 INOX              |
| 6    | 1    | BICA DO CALDO P/ ENG. B200           |
| 7    | 1    | CABO P/ ENGENHO B120/B200 MANUAL     |
| 8    | 1    | CAPA DO ENG. B200 INJETADA           |
| 9    | 1    | ENTRADA DA CANA B200 INOX            |
| 10   | 1    | CAVALETE DO ENG. B200 A GASOLINA     |
| 11   | 6    | CHAVETA 8x47mm                       |
| 12   | 1    | EIXO DO VOLANTE B200                 |
| 13   | 1    | ENGENHAGEM 12 DENTES DO VOLANTE B200 |
| 14   | 1    | ETIQ. CUIDADO - TRABALHE C/ ATENÇÃO  |
| 15   | 1    | ETIQ. BOTINI PS CRISTAL              |
| 16   | 1    | ETIQ. ENTRADA DA CANA                |
| 17   | 4    | MANCAL DO ENG. B200                  |
| 18   | 9    | PF. SX. 1/4 x 1/2 ZB                 |
| 19   | 8    | PF. SX. 3/8" x 1,1/4" ZB             |
| 20   | 2    | PF. SX. UNC 5/16 X 7/8               |
| 21   | 9    | PF. SX. 5/16 X 5/8 ZB. CH 1/2        |
| 22   | 1    | POLIA DO MOTOR B200 - 19MM           |
| 23   | 2    | PORCA SX. UNC 1/4 ZB                 |
| 24   | 8    | PORCA SX. UNC 3/8 ZB                 |
| 25   | 10   | PORCA SX. UNC 5/16 ZB                |

| ITEM | QTDE | DESCRIÇÃO                                |
|------|------|--|
| 26   | 1    | PROT. ENG. B200 PINTADA                  |
| 27   | 4    | ROLAMENTO 6206                           |
| 28   | 1    | VOLANTE DO B200 FURADO E ROSQUEADO       |
| 29   | 1    | ENG. B200 MANUAL MONTAGEM DA CABEÇA INOX |
| 30   | 1    | ENGENHAGEM GRANDE DO B200 Z78            |
| 31   | 1    | BATENTE P/ ENG. B200                     |
| 32   | 2    | AGULHA P/ ENGENHO B200                   |
| 33   | 2    | MOENDA FINA ENGENHO B200 INOX            |
| 34   | 1    | MOENDA GROSSA ENGENHO B200 INOX          |
| 35   | 2    | ENGENHAGEM DO B200 Z12 - 110 MM          |
| 36   | 1    | ENGENHAGEM DO B200 Z11 - 100 MM          |
| 37   | 1    | LATERAL DIR. DO ENG. B200 PINTADA        |
| 38   | 4    | BUCHA PEQ. DO ENG. B200                  |
| 39   | 2    | BUCHA GRANDE P/ ENG. B200                |
| 40   | 1    | LAT. ESQUERDA DO B200 PINTADA            |
| 41   | 8    | PORCA SX. UNC 5/16 ZB                    |
| 42   | 1    | CHAVETA 8 x 65mm                         |
| 43   | 1    | EIXO DA REDUÇÃO ENG. B200 C/ CHAVETA     |
| 44   | 1    | PF. ALLEN S/ CAB. AÇO 1/4 X 3/8          |
| 45   | 6    | PF. SX 5/16 X 1,1/4 ZB                   |
| 46   | 1    | PF. ALLEN S.CAB. AÇO 5/16" x 3/4"        |
| 47   | 1    | POLIA DO REDUTOR B200 A GASOLINA         |
| 48   | 2    | SUPORTE DA POLIA B200 A GÁS              |
| 49   | 1    | POLIA DO MOTOR B200 - 26MM               |
| 50   | 1    | CHAVETA 8 x 55mm                         |

**ESTE ENGENHO SUPORTA\***

MOTOR COMBUSTÃO: 5.5 CV 4T 3600 rpm  
CORREIAS : B66 (VOLANTE-REDUÇÃO)  
B65 ou B67 (REDUÇÃO-MOTOR)

